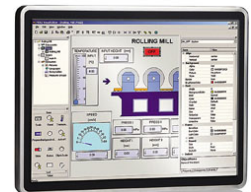


**Kontron Nano Client: Intel® Atom™ Prozessor basierter stand-alone Touch Panel PC mit rundum IP66 Schutz  
Kostenoptimierter HMI- oder Shop-Floor-Client für raue Umgebungen**

**Wien, März 2009** – „Auf der Embedded World in Nürnberg präsentiert Kontron die kostenoptimierte und rundum IP66 geschützte, lüfterlose Touch Panel Familie **Kontron Nano Client** basierend auf dem Intel® Atom™ Prozessor, die als HMI-Clients (Human Machine Interfaces) am Schwenkarm oder als freistehende OEM-Shop-Floor-Terminals in rauen Umgebungen zum Einsatz kommt.“, berichtet Martin Schiller, Produktmanager für Kontron beim Wiener value added Distributor next system VertriebsgesmbH.



Kontron Nano Client



Auf Basis des 45nm Intel® Atom™ Z5xx Prozessors sowie des hoch integrierten Intel® Systems Controller Hub US15W konnte der Kontron Nano Client als komplett geschlossenes System mit Edelstahlgehäuse und passiver Kühlung konstruiert werden. „Dank VESA Montage können Anlagenbetreiber den flachen, nur 63 mm tiefen, Kontron Nano Client mit 10,4 oder 15,0 Zoll TFT-Touchscreen als Stand-Alone-Gerät überall schnell und einfach montieren. Mit IP66-Schutz rundum sind die neuen Touch Panel PC`s resistent gegen raue Umgebungsbedingungen mit Kontamination durch Flüssigkeiten und/oder Stäube.“, erklärt Martin Schiller.

Zum Einsatz kommen die Kontron Nano Clients in zahlreichen Applikationen mit rauem Umfeld wie beispielsweise als Schwenkarmterminal an CNC-Maschinen und Industriewaagen oder als Thin-Client in OEM Applikationen der Prozessindustrie oder der Qualitätskontrolle, in der Logistik sowie am Point-of-Sale. „OEMs in der Lebensmittel- und Getränkeindustrie profitieren ebenfalls von dem komplett geschlossenen, hygienischen Design der Kontron Nano Clients, das eine einfache Reinigung auch mit Hochdruck ermöglicht“, ist sich Martin Schiller sicher.

Trotz des geringen Energiebedarfs bietet der Kontron Nano Client beeindruckende Performance mit bis zu 1,6 GHz Prozessortakt und 1024 MB gelötetem RAM, sodass auf dem kompakten Nano Client auch anspruchsvolle, web-basierte Visualisierungen betrieben werden können, die die Bedien- und Betriebssicherheit erhöhen sowie eine insgesamt verbesserte Maschinenbedienung ermöglichen. Der Kontron Nano Client bietet alle für HMI- oder Terminal-Applikationen benötigten Interfaces wie 1 x Gigabit Ethernet, 1 x USB 2.0, ein optionales CAN Bus Interface sowie einen RS232 Port. Optionale SD-Cards oder Compact Flash für die Datenspeicherung komplettieren die robuste Systemauslegung, die ohne bewegliche Teile eine exzellente Schock- und Vibrationsicherheit bietet. Die Stromversorgung mittels 24 Volt DC rundet das industriegerechte Featureset ab.

„Die Kontron Nano Client Familie ist ab März 2009 verfügbar und kann direkt über next system Wien [www.nextsystem.at](http://www.nextsystem.at) bezogen werden.“, berichtet Schiller abschließend von seinem Besuch auf der embedded world.

**Über next system:**

**next system** zählt zu Österreichs etablierten **value added Distributoren** mit starkem Fokus auf die Keyproduktbereiche **Antriebstechnik, Embedded-Computer & Industrie-Systeme** sowie **Display & Touch-Solutions**. Die individuelle Betreuung und Beratung von Kunden im Industrieelektronikumfeld steht bei **next system** an erster Stelle.

Weitere Informationen: [www.nextsystem.at](http://www.nextsystem.at)

**Kontakt:** next system VertriebsgesmbH. Bettina Bernklau Public Relations, Dresdner Straße 68  
1200 Wien e-mail: [bernklau@nextsystem.at](mailto:bernklau@nextsystem.at) Tel.: 01-33166-0 [www.nextsystem.at](http://www.nextsystem.at)